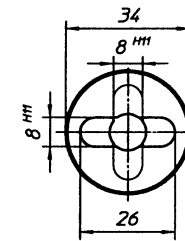


Bestellbezeichnung:  
EIPS2-...LD34-10

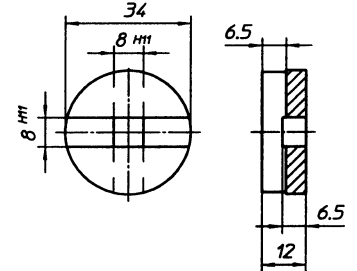
NG einfügen

NG	a	b	c
005	43	82,5	72
006	44	84,5	74
008	45,5	87,5	77
011	48,5	93,5	83
013	51	98,5	88
016	53,5	103,5	93
019	57	110,5	100
022	60	116,5	106
025	63	122,5	112

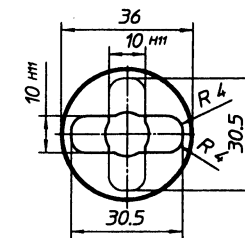
Kupplung für NG 005 - 022



alternativ für NG 005-013 ©



Kupplung für NG 025



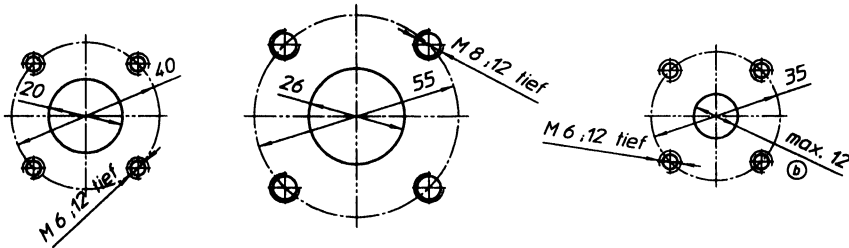
Sauganschluß

Druckanschluß

NG 005 - 016

NG 019 - 025

NG 005 - 025



Paßmaß		Verwendungsbereich	EIPS 2	Masse ohne Toleranz n.	ISO 2768m	Oberfläche		Maßstab	1:1
Abmaß				00. Datum	0008			Werkstoff	
Diese Unterlage ist Eigentum der Firma Elektro Industrie Elektronik 76376 Malach. Sie darf ohne schriftliches Einverständnis der Eigen- leiterin weder ganz noch zum Teil in anderer als in der vorstehenden Art und Weise vervielfältigt oder ausgestellt werden. Sie darf auch nicht ganz oder zum Teil verviel- fältigt, kopiert oder Dritten zugänglich gemacht werden.				02.05.2008 02.05.2008		Elektro Industrie GmbH Benzstr. 12 a 76376 Malach		Bemerkung <b>Maßblatt</b> <b>EIPS2-...LD34-10</b>	
				Zeichnungs-Nr. <b>69 00 20 0004</b>		Erzeugt für:		83-181	