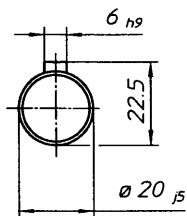
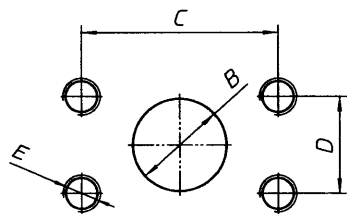


Wellenende



Ansicht X: Sauganschluß



Bestellbezeichnung:
EIPH2- _ _RK03-10

NG einfügen

						⊙	⊙	⊙
NG	A	B	C	D	E	F	G	H
005	71	14	38.1	17.5	M8x13tief	50	54	57
006	73	19	47.5	22	M10x15tief	50	54	57
008	76	19	47.5	22	M10x15tief	50	54	57
011	82	25	52.4	26.2	M10x15tief	50	54	57
013	87	25	52.4	26.2	M10x15tief	50	54	57
016	92	25	52.4	26.2	M10x15tief	50	54	57
019	99	25	52.4	26.2	M10x15tief	55	59	62
022	105	25	52.4	26.2	M10x15tief	55	59	62
025	111	25	52.4	26.2	M10x15tief	55	59	62

Polmass	6 h9	20 js	82.55 h8		Verwendungsbereich	Masse ohne Toleranz n.	Oberfläche	Maßstab	1:1	Gewicht
Abmaß	0 -30	5 -4	0 -54		EIPH2	ISO 2768m		Werkstoff		siehe Einzelle
<p>Diese Unterlage ist Eigentum der Firma Eckarte Industrie Elektronik, 76316 Molsch. Sie darf ohne schriftliche Einverständnis der Eigentümer weder ganz noch zum Teil in anderer als in der vereinbarten Art und Weise ververvielfältigt oder ausgewertet werden. Sie darf auch nicht ganz oder zum Teil vervielfältigt, kopiert oder Dritten zugänglich gemacht werden.</p>				<p>03. Datum Name</p> <p>01. de 04/086 - 2007.04. E.W.</p> <p>3c. de 04/074 - 2006.04. E.W.</p> <p>de 03/066 - 5.09.03. E.W.</p>		<p>Benennung</p> <p>Massblatt EIPH2</p>		<p>Zeichnung-Nr.:</p> <p>69 00 20 0044</p>		<p>Blatt</p>
				<p>Eckarte Elektronik GmbH</p> <p>Benutzk. 12 a</p> <p>76316 Molsch</p>						